

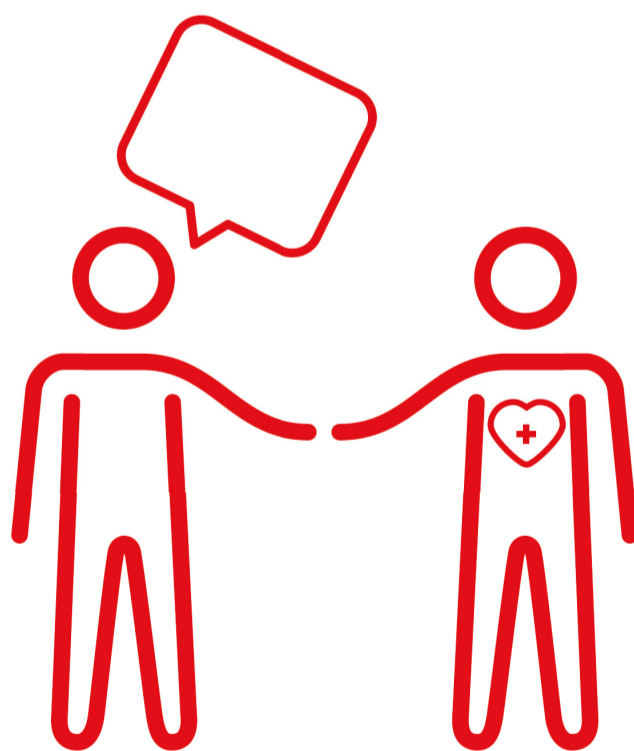
# Herz– und Seelenhilfe

Das Hochwasser im Juli 2021 hat auch in Westfalen-Lippe Spuren hinterlassen, nicht nur materielle, sondern oft auch emotionale. Als Reaktion darauf ist das Projekt „Herz– und Seelenhilfe“ entstanden.

Das Projekt hat zum Ziel, eine leicht erreichbare **emotionale Unterstützungsstruktur** zu etablieren. Diese wird von ehrenamtlichen „**DRK-Herzensmenschen**“ getragen, die ihren Mitmenschen nach dem Motto

♡ zuhören ♡ stärken  
♡ weitervermitteln

zur Seite stehen.



## DRK-Herzensmensch

Bei Fragen oder Anregungen steht die Referentin des Projekts gerne zur Verfügung.

Telefon: 0251 9739-316

[laura.scheffelmaier@drk-westfalen.de](mailto:laura.scheffelmaier@drk-westfalen.de) • [www.drk-herzundseelenhilfe.de](http://www.drk-herzundseelenhilfe.de)

